

# Die Änderungen im DB Update für die

Fahrassistent Fahrgast Statistik, FFS APP 6.2.2 bis 6.2.15 Version 01

Fahrassistent Kasse Statistik, FKS APP 6.2.2 bis 6.2.15 Version 01

Fahrassistent Zone Kasse, FZS APP 6.6.2 bis 6.2.15 Version 01

## I. Berichtigung der DB Versionsnummer, FFS /FZS/FKZ

## II. Teamabrechnung Einnahmen/Einzahlungen, FZS 4Linien, FZS 8LinienFKS

4Linien, Neu: FKS Std. und FKZ 8 Linien

Da aufgrund der Pandemie immer mehr Vereine keine Präsenz Teamsitzungen mehr vornehmen, ist man dazu übergegangen die Fahrgeldeinnahmen über eine Bank abzuwickeln.

Die Fahrgeldabrechnung aus der FKS 4 Linien und FZS 4 / 8 Linien wurde jetzt auch in die FKS Standard und FKS 8 Linien eingefügt. Ausführliche Beschreibung siehe Video und Handbuch.



### Quartals-Bericht Fahrgeld Einnahmen - Einzahlungen

Damit nicht mehrfach im Jahr kumuliert alle Einnahmen im Detail aufgeführt werden und somit der Ausdruck immer länger wurde, habe ich jetzt die Möglichkeit einer Quartalsaufstellung programmiert. Der Umwelt zu liebe.

Bitte in Auswahlkriterien das Jahr und das Quartal festlegen und dann den entsprechenden Button wählen.

#### BürgerBus Schulung e. V.

Betreff: Fahrgeldabrechnung im Quartal: 3 / 2017

Lieber Ercan Altonordu

Berichtsdatum: 23.01.2022

Im Quartal:	Fahrkartenbezeichnung	Anzahl	Einnahmen
<b>Juli</b>			
21.07.2017	Kind unter 6	3 Stk.	0,00 €
21.07.2017	Einw. 1,00 €	4 Stk.	4,00 €
21.07.2017	Einw. 0,50 €	1 Stk.	0,50 €
28.07.2017	Einw. 0,50 €	1 Stk.	0,50 €
28.07.2017	Einw. 1,50 €	2 Stk.	3,00 €
28.07.2017	Einw. 1,00 €	5 Stk.	5,00 €
29.07.2017	Einw. 0,50 €	1 Stk.	0,50 €
29.07.2017	Schwerbehinderte	2 Stk.	0,00 €
29.07.2017	Kind unter 6	1 Stk.	0,00 €
<b>August</b>			
25.08.2017	Kind 6-15 0,50 €	1 Stk.	0,50 €
25.08.2017	Kind 6-15 1,00 €	1 Stk.	1,00 €
25.08.2017	Einw. 1,50 €	3 Stk.	4,50 €
26.08.2017	Kind unter 6	3 Stk.	0,00 €
26.08.2017	Einw. 0,50 €	2 Stk.	1,00 €
26.08.2017	Einw. 1,50 €	1 Stk.	1,50 €
26.08.2017	Einw. 1,00 €	2 Stk.	2,00 €
<b>Einnahmen im 1. Quartal</b>			17,00 €
<b>Einnahmen im 2. Quartal</b>			8,50 €
<b>Einnahmen im 3. Quartal</b>			25,00 €
<b>Summe Einnahmen:</b>			<b>50,50 €</b>
<b>Einzahlungen:</b>			
02.01.2017	Volksbank Nierendwo		10,00 €
20.03.2017	Volksbank Nierendwo		13,00 €
10.06.2017	Barinzahlungen		22,00 €
<b>Summe Einzahlungen:</b>			<b>45,00 €</b>
<b>Forderung / Übertrag aus dem Vorjahr:</b>			<b>6,00 €</b>
<b>Zu zahlen:</b>			<b>11,50 €</b>

\* Zahlen mit einem Minus- Vorzeichen sind Guthaben des Teammitglied

Wir bitten den Betrag innerhalb von vier Wochen nach Berichtsdatum auf eines der Vereinskonto mit Angaben des Berichtsdatums und Namen zu überweisen.

Vielen Dank

Mit freundlichen Grüßen

Der Vorstand

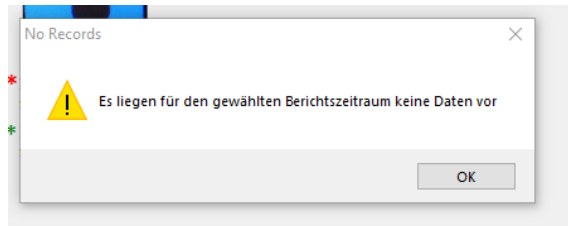
PS: Diese Nachricht wurde von einer Datenbank automatisch generiert

Vorsitzender: Volksbank Nierendwo BIC: BENWLE33 IBAN: BB 9334873528622943562  
 Vorstandsmitglied: im Himmel Kto. Nr.:  
 99999 Nierendwo  
 Tel:  
 E-Mail:

### III. Berichte ohne Daten, FFS /FZS/FKZ

Wenn für den Berichtszeitraum keine Berichtsdaten vorliegen oder wenn die Berichtskriterien nicht vollständig definiert werden, wird der Bericht nicht angezeigt bzw. kein PDF-Ausdruck erstellt.

Es erscheint folgender Warnhinweis, dieser kann mit dem Button „ok“ geschlossen werden.



Bei Berichten mit Voreinstellung von Daten trifft das nicht zu.

### IV. Neue Monatsberichte im Bereich Fahrgastberichte, FFS /FZS/FKZ

Drei neue Berichte: Fahrgastbewegungen an den Haltestellen /Blockzeiten.

Drei alte Berichte optimiert, zum Wohle der Umwelt mit weniger Seiten.

- **Fahrgast-Bewegungen an allen Haltestellen pro Datum im Monat**

Monatsstatistik: Summe Ein-Ausstiege an Haltestellen am Datum		Monat:	Juni																													
Berichtsbasis: Alle Busse		Jahr:	2017																													
Haltestelle		Jun 01 Do	Jun 02 Fr	Jun 03 Sa	Jun 04 So	Jun 05 Mo	Jun 06 Di	Jun 07 Mi	Jun 08 Do	Jun 09 Fr	Jun 10 Sa	Jun 11 So	Jun 12 Mo	Jun 13 Di	Jun 14 Mi	Jun 15 Do	Jun 16 Fr	Jun 17 Sa	Jun 18 So	Jun 19 Mo	Jun 20 Di	Jun 21 Mi	Jun 22 Do	Jun 23 Fr	Jun 24 Sa	Jun 25 So	Jun 26 Mo	Jun 27 Di	Jun 28 Mi	Jun 29 Do	Jun 30 Fr	Summe
Innenstadt Bahnhof L1	Einstiege: Aussteige:	4 4	3 7	3 1			3 5	6 6	9 10	4 5	5 6	3 4		7 5	6 7		9 6	6 2	3 3		9 3	7 1	5 4	6 4	7 5	1 1		4 5	9 5	2 1	8 7	129 103
Innenstadt Rathaus L1	Einstiege: Aussteige:	1 3	4 2	2 2			1 5	1 4	4 1	2 2				1 1	4 4		4 6	4 4			1 1	1 2		1 2		4 4		3 3	4 4	2 1	21 51	
Innenstadt Spätkasse L1	Einstiege: Aussteige:						3 3	3 2	2 1	1 3				1 1	3 1						1 1	3 1	6 2				5 2	1 1	1 5	1 1	33 21	
Innenstadt Kriegerdenkmal L1	Einstiege: Aussteige:	1 1					1 1				3 3			1 2	1 1						1 1							1 2	1 1	1 1	3 16	
Innenstadt Streibach L1 H	Einstiege: Aussteige:			1 1									1 1								1 1						1 1	2 1		1 1	7 4	
Innenstadt Streibach L1 R	Einstiege: Aussteige:						2 2																					1 1		1 1	4 4	
Innenstadt Mühlenbach	Einstiege: Aussteige:																						1 1								1 1	
Innenstadt Militärhospital L1 H	Einstiege: Aussteige:																		1 1		1 1			1 1						1 1	4 2	
<b>kumulierte Einstiege im Monat:</b>		43	64	34			46	48	53	52	23	11	24	33	48		55	33	15	17	56	49	43	68	34	14	17	53	50	29	68	1.080
<b>* Anteil in %:</b>		4%	6%	3%			4%	4%	5%	5%	2%	1%	2%	3%	4%		5%	3%	1%	2%	5%	5%	4%	6%	3%	1%	2%	5%	5%	3%	6%	100%
<b>kumulierte Ausstiege im Monat:</b>		42	72	43			54	48	52	58	27	18	25	38	52		58	34	16	14	44	52	45	73	36	19	18	57	51	29	69	1.144
<b>* Anteil in %:</b>		4%	6%	4%			5%	4%	5%	5%	2%	2%	2%	3%	5%		5%	3%	1%	1%	4%	5%	4%	6%	3%	2%	2%	5%	4%	3%	6%	100%

- **Fahrgast-Bewegungen an allen Haltestellen sortiert nach Ortsteilen pro Datum im Monat**

Monatsstatistik: Summe Ein-Ausstiege an Ortsteilen/Haltestellen am Datum		Monat:	Juni																														
Bus Nr.: 1 Kennzeichen: VER-BB 001 Kostenstelle: 09099 2018		Jahr:	2017																														
Haltestelle		Jun 01 Do	Jun 02 Fr	Jun 03 Sa	Jun 04 So	Jun 05 Mo	Jun 06 Di	Jun 07 Mi	Jun 08 Do	Jun 09 Fr	Jun 10 Sa	Jun 11 So	Jun 12 Mo	Jun 13 Di	Jun 14 Mi	Jun 15 Do	Jun 16 Fr	Jun 17 Sa	Jun 18 So	Jun 19 Mo	Jun 20 Di	Jun 21 Mi	Jun 22 Do	Jun 23 Fr	Jun 24 Sa	Jun 25 So	Jun 26 Mo	Jun 27 Di	Jun 28 Mi	Jun 29 Do	Jun 30 Fr	Summe	
<b>Ortsteil: Blumen</b>																																	
Blumen Kampen L1 H	Einstiege: Aussteige:											1 1																				3 4	
Blumen Kampen L1 R	Einstiege: Aussteige:									1 1												1 1										4 4	
Blumen Walbaum L1	Einstiege: Aussteige:																																
Blumen Sandhügel L1	Einstiege: Aussteige:								1 1	1 1				2 2			1 1					1 1										10 14	
Blumen Zur Mühlen L1 H	Einstiege: Aussteige:																															1 1	
Blumen Zur Mühlen L1 R	Einstiege: Aussteige:																															9 9	
Blumen Mitte L1	Einstiege: Aussteige:		2 3	1 5				1 1			3 1			1 2					4 1			4 4					3 8	3 1	3 2	1 1	2 1	24 33	
Blumen Im Pönd L1	Einstiege: Aussteige:											1 1																				1 1	
Blumen Auf den Mehren L1	Einstiege: Aussteige:																															2 8	
<b>Ortsteil: St. Pauli</b>																																	
St. Pauli ZOB Reqo-Ticket	Einstiege: Aussteige:																																
<b>kumulierte Einstiege im Monat:</b>		17	28	11			19	23	22	23	13	11		21	26		25	21	15		33	19	21	27	22	14		29	22	10	45	517	
<b>* Anteil in %:</b>		3%	5%	2%			4%	4%	4%	4%	3%	2%		4%	5%		5%	4%	3%		6%	4%	4%	5%	4%	3%		6%	4%	2%	9%	100%	
<b>kumulierte Ausstiege im Monat:</b>		16	36	20			26	23	22	26	17	18		26	28		26	22	16		21	21	23	32	24	19		33	23	10	45	573	
<b>* Anteil in %:</b>		3%	6%	3%			5%	4%	4%	5%	3%	3%		5%	5%		5%	4%	3%		4%	4%	4%	6%	4%	3%		6%	4%	2%	8%	100%	

## • Fahrgast-Bewegungen an allen Cluster-Haltestellen pro Datum im Monat

Monatsstatistik: Summe Ein-Ausstiege an Cluster-Haltestellen am Datum																												Monat: Juni							
Bus Nr: 1 Kennzeichen: VER-BB001 Kostenstelle: 09099 2018																												Jahr: 2017							
																												Anzahl		in % *		Anzahl		in % *	
Cluster-Haltestellenname: Abzg Brückenstr.																												Einstiege		Ausstiege		Anzahl		in % *	
Jun 01	Jun 02	Jun 03	Jun 04	Jun 05	Jun 06	Jun 07	Jun 08	Jun 09	Jun 10	Jun 11	Jun 12	Jun 13	Jun 14	Jun 15	Jun 16	Jun 17	Jun 18	Jun 19	Jun 20	Jun 21	Jun 22	Jun 23	Jun 24	Jun 25	Jun 26	Jun 27	Jun 28	Jun 29	Jun 30	Summe	20	3,9%	8	1,4%	
Einstiege:	2							1	1						2	2			2	1		1	3	1					4	20					
Ausstiege:							1	2	1										3								2		8						
Cluster-Haltestellenname: Abzg Mohnblumenstraße																												Einstiege		Ausstiege		Anzahl		in % *	
Einstiege:	1	1			2		1							2								1					1	1	1	11					
Ausstiege:							1					1	1									1	1				1	1	1	8					
Cluster-Haltestellenname: Abzw Borgfeld Str																												Einstiege		Ausstiege		Anzahl		in % *	
Einstiege:																														0					
Ausstiege:																														0					
Cluster-Haltestellenname: Abzw Schubertstr.																												Einstiege		Ausstiege		Anzahl		in % *	
Einstiege:																														0					
Ausstiege:																														0					
Cluster-Haltestellenname: ZurMühlen																												Einstiege		Ausstiege		Anzahl		in % *	
Einstiege:	2																						1							4	0,8%	9	1,6%		
Ausstiege:	1																						1	1			1	1	1	9					
kumulierte Einstiege im Monat:	17	28	11		19	23	22	23	13	11				21	26			25	21	15		33	19	21	27	22	14	29	22	10	45	517			
* Anteil in %:	3%	5%	2%		4%	4%	4%	4%	3%	2%				4%	5%			5%	4%	3%		6%	4%	4%	5%	4%	3%	6%	4%	2%	9%	100%			
kumulierte Ausstiege im Monat:	16	36	20		26	23	22	26	17	18				26	28			26	22	16		21	21	23	32	24	19	33	23	10	45	573			
* Anteil in %:	3%	6%	3%		5%	4%	4%	5%	3%	3%				5%	5%			5%	4%	3%		4%	4%	4%	6%	4%	3%	6%	4%	2%	8%	100%			

## • Fahrgast-Bewegungen an Haltestellen in Blockzeiten im Monat

Monatsstatistik 2017 Juni																Ein-Ausstiege Haltestellen in Blockzeiten											
Bus Nr: 1 Kennzeichen: VER-BB001																Kostenstelle: 09099 2018											
Blockzeiten:		Start:	07:40	08:15	09:15	10:15	11:15	12:15	14:10	15:15	16:15	17:15	18:15	19:15	Summe Ein-	% Anteil											
		Ende:	08:15	09:15	10:15	11:15	12:15	14:10	15:15	16:15	17:15	18:15	19:15	Ausstiege:	+												
Innenstadt Bahnhof L1	Einstieg:	1	15	1	14	1	25	29	1	19	6	17		129	25,0%												
Innenstadt Rathaus L1	Einstieg:		1				5	9	1	3		1		20	3,9%												
Innenstadt Sparkasse L1	Einstieg:			6	1	2		10				2		21	4,1%												
Innenstadt Kriegerdenkmal L1	Einstieg:								2	1				3	0,6%												
Innenstadt Streitbach L1 H	Einstieg:				1		1	3	3	1		1		7	1,4%												
Innenstadt Streitbach L1 R	Einstieg:												2	4	0,8%												
Innenstadt Mühlenbach	Einstieg:					1								1	0,2%												
Innenstadt Militärspital L1	Einstieg:				1			1		2				4	0,8%												
	Ausstieg:								2					2	0,4%												
kumulierte Einstiege / Monat:		14	23	60	34	45	107	56	53	45	32	33	15	517													
* Anteil in %:		3%	4%	12%	7%	9%	21%	11%	10%	9%	6%	6%	3%	100%													
kumulierte Ausstiege / Monat:		14	23	60	34	45	107	56	53	45	32	33	15	517													
* Anteil in %:		1%	5%	9%	7%	8%	21%	17%	10%	13%	6%	10%	3%	100%													
kumulierte Einstiege Vormittag / Monat:		289													56%												
kumulierte Ausstiege Vormittag / Monat:		284													55%												
kumulierte Einstiege Nachmittag / Monat:		228													44%												
kumulierte Ausstiege Nachmittag / Monat:		289													56%												

• Fahrgast-Bewegungen pro Ortsteil und an Haltestellen in Blockzeiten im Monat

Monatsstatistik 2017 Juni		Ein-Ausstiege an Haltestellen/ Ortsteile in Blockzeiten																		
Bus Nr:	1	Kennzeichen:	VER-BB 001		Kostenstelle: 09099 2018															
Blockzeiten:	Start:	07:40	08:15	09:15	10:15	11:15	12:15	14:10	15:15	16:15	17:15	18:15	19:15	20:25	Summe Ein-	% Anteil				
	Ende:	08:15	09:15	10:15	11:15	12:15	14:10	15:15	16:15	17:15	18:15	19:15	20:25	Ausstiege:						
Orts teil: Blumen									Anzahl 48	In % 9,3%				Anzahl 68	In % 13,2%					
Blumen Kampen L1 H	Einstieg:					1	2			1				3	0,6%					
	Ausstieg:								3					4	0,8%					
Blumen Kampen L1 R	Einstieg:						3		1					4	0,8%					
	Ausstieg:																			
Blumen Sandhügel L1	Einstieg:						3		6	1				10	1,9%					
	Ausstieg:		7					3	1	1		2		14	2,7%					
Blumen Zur Mühlen L1 H	Einstieg:									1				1	0,2%					
	Ausstieg:				1			2		5		1		9	1,7%					
Blumen Zur Mühlen L1 R	Einstieg:												1	0,2%						
	Ausstieg:										2		1	3	0,6%					
Blumen Mitte L1	Einstieg:	4	1	2		4		2	3	2	3		3	24	4,6%					
	Ausstieg:				1	5	2	7		15		3		33	6,4%					
Blumen im Rund L1	Einstieg:									1				1	0,2%					
	Ausstieg:																			
Blumen Auf den Mehren L1	Einstieg:										1			2	0,4%					
	Ausstieg:						5			1	1		1	8	1,5%					
<b>kumulierte Einstiege / OT:</b>		4	1	2		4	8	2	11	4	7		5	48	9,3%					
<b>kumulierte Ausstiege/OT:</b>			7		3	5	7	12	1	25	1	6	1	68	13,2%					

Blockzeiten:	Start:	07:40	08:15	09:15	10:15	11:15	12:15	14:10	15:15	16:15	17:15	18:15	19:15	20:25	Summe Ein-	% Anteil
	Ende:	08:15	09:15	10:15	11:15	12:15	14:10	15:15	16:15	17:15	18:15	19:15	20:25	Ausstiege:		
Innenstadt Militärsptial L1	Einstieg:	1		1		7								2	11	2,1%
	Ausstieg:			1	3	5								2	11	2,1%
Innenstadt Abzg Brückenstr. L	Einstieg:			1	1	3	1	2		9			3		20	3,9%
	Ausstieg:			2				2	1	3				8	1,5%	
Innenstadt Grenzweg L1	Einstieg:	8		9		3	3	1					3		28	5,4%
	Ausstieg:				4	2	2	3						11	2,1%	
Innenstadt Freibad L1	Einstieg:			11		4	3	1	3			1	2		25	4,8%
	Ausstieg:		2	1	4	2	26	12	13	2	2	1		65	12,6%	
Innenstadt Abzg Mohnblume	Einstieg:															
	Ausstieg:		4		2							1		7	1,4%	
Innenstadt Abzg Mohnblume	Einstieg:					1	4		6						11	2,1%
	Ausstieg:								1					1	0,2%	
Innenstadt Märkischer Str L1	Einstieg:			12		1	5	4	1	4			7		34	6,6%
	Ausstieg:		2	4	1		7		5				3	1	23	4,4%
<b>kumulierte Einstiege / OT:</b>		10	22	36	19	21	57	50	14	40	9	33	3	314	60,7%	
<b>kumulierte Ausstiege/OT:</b>		3	18	48	16	30	66	47	43	22	19	8	15	335	64,8%	
<b>kumulierte Einstiege / Monat:</b>		14	23	60	34	45	107	56	53	45	32	33	15	517		
<b>Anteil in %:</b>		3%	4%	12%	7%	9%	21%	11%	10%	9%	6%	6%	3%	100%		
<b>kumulierte Ausstiege/Monat:</b>		14	23	60	34	45	107	56	53	45	32	33	15	517		
<b>Anteil in %:</b>		1%	5%	9%	7%	8%	21%	17%	10%	13%	6%	10%	3%	100%		

Anzahl: Anteil in %  
 kumulierte Einstiege Vormittag / Monat: 289 56%  
 kumulierte Ausstiege Vormittag / Monat: 284 55%  
 kumulierte Einstiege Nachmittag / Monat: 228 44%  
 kumulierte Ausstiege Nachmittag / Monat: 289 56%

• Fahrgast-Bewegungen an Cluster-Haltestellen in Blockzeiten im Monat

Monatsstatistik 2017 Juni		Ein-Ausstiege an Cluster-Haltestellen in Blockzeiten																		
Bus Nr:	1	Kennzeichen:	VER-BB 001		Kostenstelle: 09099 2018															
Blockzeiten:	Start:	07:40	08:15	09:15	10:15	11:15	12:15	14:10	15:15	16:15	17:15	18:15	19:15	20:25	Summe Ein-	% Anteil				
	Ende:	08:15	09:15	10:15	11:15	12:15	14:10	15:15	16:15	17:15	18:15	19:15	20:25	Ausstiege:						
Abzg Brückenstr.	Einstieg:			1	1	3	1	2		9				3	20	3,9%				
	Ausstieg:			2				2	1	3				8	1,5%					
Abzg Mohnblumenstraße	Einstieg:					1	4		6						11	2,1%				
	Ausstieg:		4		2				1			1		8	1,5%					
Abzw Neunkirchen	Einstieg:						1								1	0,2%				
	Ausstieg:									2		2		4	0,8%					
Am Schulkamp	Einstieg:								4						4	0,8%				
	Ausstieg:							1	4			1	1	7	1,4%					
Auf den Mehren	Einstieg:											1			2	0,4%				
	Ausstieg:						5			1	1		1	8	1,5%					
Bahnhof	Einstieg:	1	15	1	14	1	25	29	1	19	6	17			129	25,0%				
	Ausstieg:	3	10	11	4	8	14	14	7	12	6	6	8		103	19,9%				
Eschengarten	Einstieg:			3			5								8	1,5%				
	Ausstieg:							2				1		3	0,6%					
Fahrkoppe	Einstieg:			5	8	3	14		3		4		1		39	7,5%				
	Ausstieg:				2	2	2	2	3	7	5	6			27	5,2%				

V. Monatsbericht Haltestellenabfahrt Soll/Ist nach Blockzeiten, Bereich Fahrplan/Abweichungen FFS /FZS/FKZ  
 Fehler in der Blockzeitenangabe Block 9 behoben.

## VI. Verbrauchsberechnung bei E-Bussen FFS /FZS/FKZ

Damit auch Ersatzbusse unter gleicher APP Bus Nr. keine Rechenfehler bei den Tankberichten auftreten, wurde folgender Algorithmus hinterlegt:

Wenn der Startkilometerstand des aktuellen Eintrags über 1.000km von dem Endkilometerstand der vorherigen Eingabe abweicht, wird die Kilometerleistung auf 0 gesetzt.

Bei den wenigen E-Bussen die jetzt im Einsatz sind, werden die Verbräuche nicht bei jedem Ladevorgang eingeben sondern einmal im Monat.

Daher wurde jetzt folgender Algorithmus festgelegt:

Bei normalen Diesel/ Benzinern bleibt es bei der Differenz von 1.000km

Bei den E-Bussen ist die Schwelle bei 3.500km.

## VII. 93 JS Energie alle Busse, FFS /FZS/FKZ

Fehler in der Zuordnung der Liter-Angabe im August (begünstig. Angabe) behoben.

## VIII. Neuer JS Bericht: Fahrgäste/Anzahl /Umsatz verkaufter Tickets, FKS-Standard, FKS-4Linien, FKS-8Linien, FZS-4Linien, FZS-8Linien

Die Zuordnung der Fahrkartenverkäufe auf der rechten Berichtseite ist individuell vom Nutzer bestimmt werden.

Dazu wurde eine zusätzliche Eingabe-Spalte im Bereich Fahr-karten-preise eingeführt.

**Linke Berichtshälfte:**

- Die Fahrgastzahlen werden aufgrund der „Ticket-Code“ Zuordnung im Bereich „Fahr –karten –preise“ aufgeführt.
- 4. Spalte, Ticket-Code 6, hier kann die Überschrift frei gestaltet werden, max. 12 Zeichen.
- Wenn Tickets mit den gleichen Ticket-Code versehen werden, wird die Summe gebildet.

**Rechte Berichtshälfte:**

- Die Fahrausweis-Anzahl und die Zuordnung der Spaltentexte werden aufgrund der „Spalten-Nr.“ Zuordnung im Bereich „Fahr –karten –preise“ aufgeführt.
- Spalte 1 ist die erste Spalte der linken Berichtshälfte. Fortlaufend nach rechts bis 8.
- Spaltenüberschrift ist der freigestaltete Text der Fahrscheinart.
- Sehr lange Fahrscheintexte können nicht komplett abgebildet werden.
- Wenn mehrere Fahrscheintexte mit der gleichen Spalten-Nr. versehen werden, wird der Text mit der kleinsten „Feldpositionsnummer“ genommen.
- Wenn Tickets mit der gleichen Spalten-Nr. versehen werden, wird die Summe gebildet.

Fahrgäste (Einstiege)/ Anzahl Tickets und Umsätze im: 2017															Beförderte Personen: 15.501			
Berichtsbasis: Alle Busse															Verkaufte Fahrausweise: 16.305			
Monat:	KW:	ERW	Kind <6	Kind >=6	Schüler	Schwer-behin.	Fahrgäste TTL (Stk.)	Erw. 0,50€	Erw. 1,00€	Erw. 1,50€	Schwerbehinderte	Kind 6-15 0,50 €	Regio-Tarif	Schoko-Ticket	Freifahrt	Fahrausweise Anzahl TTL (Stk.)	Umsatz Umsatz TTL (€)	
<b>Januar</b>																		
	01	240	17			18	275	154	55	31	35	11			9	295	184,00	
	02	231	6			16	253	124	47	53	22	2			10	258	189,50	
	03	271	13			15	299	184	48	33	28	4			14	311	191,50	
	04	299	24			11	334	182	53	46	35	4			21	341	215,00	
	05	88	5			5	98	53	14	18	10	3			4	102	69,00	
	<b>Summe im Januar</b>	<b>1.129</b>	<b>65</b>			<b>65</b>	<b>1.259</b>	<b>697</b>	<b>217</b>	<b>181</b>	<b>130</b>	<b>24</b>			<b>58</b>	<b>1.307</b>	<b>849,00</b>	
<b>Februar</b>																		
	05	264	21			6	291	159	52	52	27	8			8	306	213,50	
	06	278	13			25	316	162	58	55	38	8			10	331	225,50	
	07	287	22			14	323	193	35	47	36	9			12	332	206,50	
	08	286	17			16	319	193	40	46	33	6			12	330	208,50	
	09	51				4	55	32	12	5	4	1			2	56	36,00	
	<b>Summe im Februar</b>	<b>1.166</b>	<b>73</b>			<b>65</b>	<b>1.304</b>	<b>739</b>	<b>197</b>	<b>205</b>	<b>138</b>	<b>32</b>			<b>44</b>	<b>1.355</b>	<b>890,00</b>	
<b>Dezember</b>																		
	48	102	10			6	121	71	12	18	16		3		4	124	80,50	
	49	297	7			16	325	181	42	79	23	7	3	2	11	348	260,50	
	50	284	22			17	326	203	37	38	39	7	3		11	338	205,00	
	51	271	17			10	301	200	20	41	27	3	3		13	307	189,00	
	52	172	5			15	194	109	29	37	20	7	1	1	5	209	144,50	
	<b>Summe im Dezember</b>	<b>1.126</b>	<b>61</b>			<b>64</b>	<b>1.267</b>	<b>764</b>	<b>140</b>	<b>213</b>	<b>125</b>	<b>24</b>	<b>13</b>	<b>3</b>	<b>44</b>	<b>1.326</b>	<b>879,50</b>	
	<b>Summe im 2017</b>	<b>13.803</b>	<b>797</b>			<b>842</b>	<b>15.501</b>	<b>9.152</b>	<b>2.151</b>	<b>2.406</b>	<b>1.639</b>	<b>386</b>	<b>50</b>	<b>9</b>	<b>512</b>	<b>16.305</b>	<b>10.627,00</b>	

Datum:

Unterschrift Kassierer

Unterschrift Vorsitzender

07.12.2021

BürgerBus Schulung e. V.

Seite 3 von 3



## IX. Neuer MS Bericht: Fahrgäste/Anzahl /Umsatz verkaufter Tickets, pro Woche, Vor- Nachmittag

FKS-Standard, FKS-4Linien, FKS-8Linien, Neu: FZS-4Linien, FZS-8Linien

Die Zuordnung der Fahrkartenverkäufe auf der rechten Berichtsseite ist individuell vom Nutzer bestimmt werden.

Dazu wurde eine zusätzliche Eingabe-Spalte im Bereich Fahr-karten-preise eingeführt.

**Linke Berichtshälfte:**

- Die Fahrgastzahlen werden aufgrund der „Ticket-Code“ Zuordnung im Bereich „Fahr –karten –preise“ aufgeführt.
- 4. Spalte, Ticket-Code 6, hier kann die Überschrift frei gestaltet werden, max. 12 Zeichen.
- Wenn Tickets mit den gleichen Ticket-Code versehen werden, wird die Summe gebildet.

**Rechte Berichtshälfte:**

- Die Fahrausweis-Anzahl und die Zuordnung der Spaltentexte werden aufgrund der „Spalten-Nr.“ Zuordnung im Bereich „Fahr –karten –preise“ aufgeführt.
- Spalte 1 ist die erste Spalte der linken Berichtshälfte. Fortlaufend nach rechts bis 8.
- Spaltenüberschrift ist der freigestaltete Text der Fahrscheinart.
- Sehr lange Fahrscheintexte können nicht komplett abgebildet werden.
- Wenn mehrere Fahrscheintexte mit der gleichen Spalten-Nr. versehen werden, wird der Text mit der kleinsten „Feldpositionsnummer“ genommen.
- Wenn Tickets mit der gleichen Spalten-Nr. versehen werden, wird die Summe gebildet.
- Unterteilung in Vor- und Nachmittag:**
- Die Unterteilung ist bestimmt durch die Uhrzeit-Eingaben „Blockzeiten“ und hier die letzten beiden Zeilen.

<b>Vormittag:</b>	07:40	14:15
<b>Nachmittag:</b>	14:15	20:25

Fahrgäste (Einstiege)/ Anzahl Tickets und Umsätze im:

Mai 2017

Bus Nr: 1 Kennzeichen: VER-BB001 Kostenstelle: 09099 2018

Kalenderwoche: 21		Anzahl der beförderten Fahrgäste					verkaufte Fahrausweise (Anzahl)						Umsatz	Richtigkeit bestätigt	
		ERW	Kind <6	Kind >=6	Schüler	Schwer-behin.	Erw. 0,50 €	Erw. 1,00 €	Erw. 1,50 €	Kind 6-15 0,25 €	Kind 6-15 0,50 €	Kind 6-15 1,00 €	Schüler Monatskarte 1 Zone	Umsatz TTL (€)	Unterschrift Fahrer/in
<b>Vormittag</b>	Datum Fahrer														
	23.05.2017	Sigi Merseburg	9				6	2	1					6,50	
	23.05.2017	Willy Schöpfner	7		1		2	2			1			3,50	
	24.05.2017	Albert Breuner	11	6			3	5						6,50	
	24.05.2017	Alberto Kläber	11				7	4						7,50	
	26.05.2017	Klaus Halsmeier	3		2		1	2			2			3,50	
	26.05.2017	Judith Knappe	11				8	3						7,00	
	27.05.2017	Hans Frontheim	6	3			2	2	2					6,00	
	27.05.2017	Ercan Altonordu	3				2	1						2,00	
	28.05.2017	Gisela Teichmann	6	3	1		5	1			1			7,00	
	<b>Summe am: Vormittag</b>		67	12	4		31	26	4		4			49,50	
<b>Nachmittag</b>	Datum Fahrer														
	23.05.2017	Willy Schöpfner	7		3		1	4	2		3			9,00	
	23.05.2017	Judith Knappe	2	3	1		1	1		1				2,00	
	24.05.2017	Heribert Blau	15				4	8	3					14,50	
	24.05.2017	Albert Breuner	9	6	2		5	2	2		1	1		9,00	
	26.05.2017	Klaus Halsmeier	4	3			2	2						3,00	
	26.05.2017	Ercan Altonordu	6		1		4		2		1			5,50	
	27.05.2017	Hans Frontheim	5				4		1					3,50	
	27.05.2017	Karl Heinz Plauen	11	6			1	7	3					12,00	
	28.05.2017	Eckehard Rottweiler	9				1	4	4					10,50	
	28.05.2017	Gisela Teichmann	4					1						1,00	
	<b>Summe am: Nachmittag</b>		72	18	7		23	29	17		6	1		70,00	

29.12.2021

BürgerBus Schulung e. V.

Seite 7 von 8

Datum:

Unterschrift Kassierer

Unterschrift Vorsitzender

## X. Team Fahrgeldabrechnung: FKS/ FZS

Das Informationsfeld „Jahr“ auf dem Formular kann nicht mehr manuell verändert werden und ist gesperrt. Damit wird verhindert, dass Teammitglieder bei einem späteren Aufruf des Formulars nicht mehr erscheinen.

### **XI. Sonder-FG Buchungen, Neueingaben in der DB, FFS**

Fehler im Bericht Sonder-FG behoben, Anzahl wurde doppelt gezählt.

### **XII. Bericht 23, Schwerbehinderten, Bus, FFS**

Das Auf- bzw. Zuklappen der Liniendatenfelder wurde optimiert. Es werden nur dann die Datenzeilen pro Linie angezeigt (aufgeklappt) wenn auch Daten vorhanden sind.

Reduzierung von Papier beim Ausdruck.

### **XIII. Alt-Datenübernahme in die neue DB Version**

**Hinweis:**

**Aus Sicherheitsgründen immer wie folgt  
verfahren:**

- 1. Mit dieser neuen DB ein "Back\_up" vornehmen**
- 2. Mit der alten DB ein "Back\_up" vornehmen**
- 3. Mit der neuen DB ein "Restore" vornehmen**

**Jetzt wünsche ich viel Spaß mit dem Update der DB. Bei Fragen oder Problemen oder Fehler oder neuer Wünsche, bitte mich kontaktieren.**

**Liebe Grüße Peter**

**peter.hencke@web.de**